

VACUNANEX

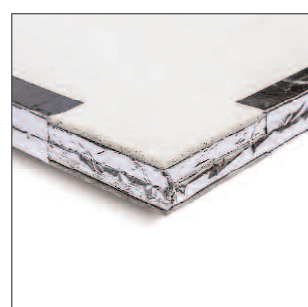


by Bifire



AERONANEX

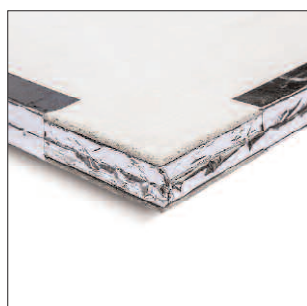
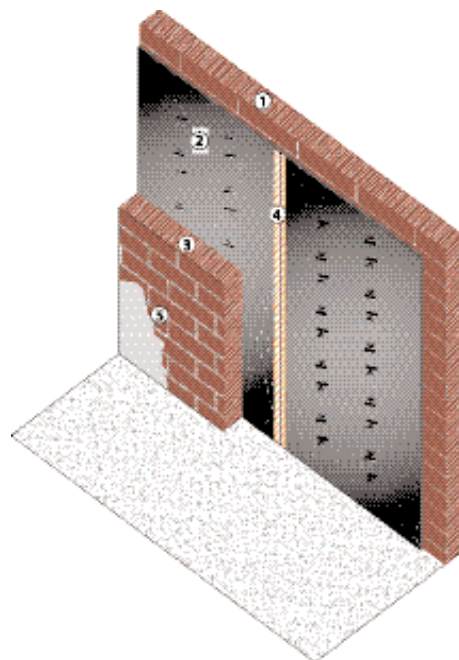
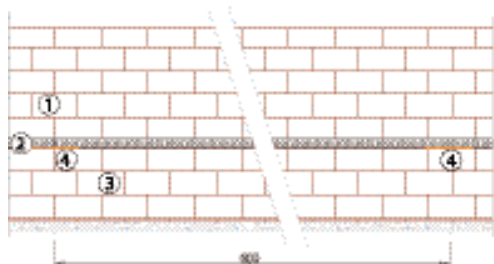
Vacunanex[®] - intercapedini





Vacunanex® - intercapedini

TIPOLOGIA DI SOLUZIONE	Spessore Vacunanex® [mm]	Trasmittanza U Vacunanex® [W/m²K]	Resistenza R Vacunanex® [m²KW]	Ingombro controparete [mm]
Intercapedine isolante con pannello Vacunanex®	30	0.15	6.84	126
Intercapedine isolante con pannello Vacunanex®	25	0.18	5.73	121
Intercapedine isolante con pannello Vacunanex®	20	0.22	4.61	116
Intercapedine isolante con pannello Vacunanex®	15	0.29	3.50	111
Intercapedine isolante con pannello Vacunanex®	12	0.35	2.84	108
Intercapedine isolante con pannello Vacunanex®	10	0.42	2.39	106



VALORE DI TRASMITTANZA $U = 0,15 \text{ W/m}^2 \text{ K}$

VALORE DI RESISTENZA $R = 6,84 \text{ m}^2 \text{ K/W}$

(I valori di U ed R sono riferiti al solo isolante VACUNANEX® sp.30mm)

INGOMBRO TOTALE INTERCAPEDINE 126 mm

VACUNANEX



by Bifire



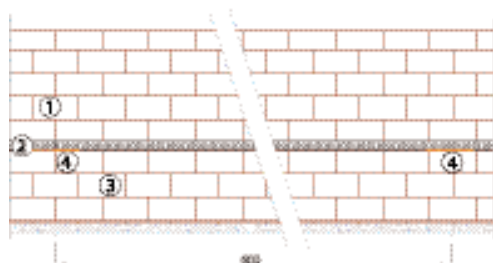
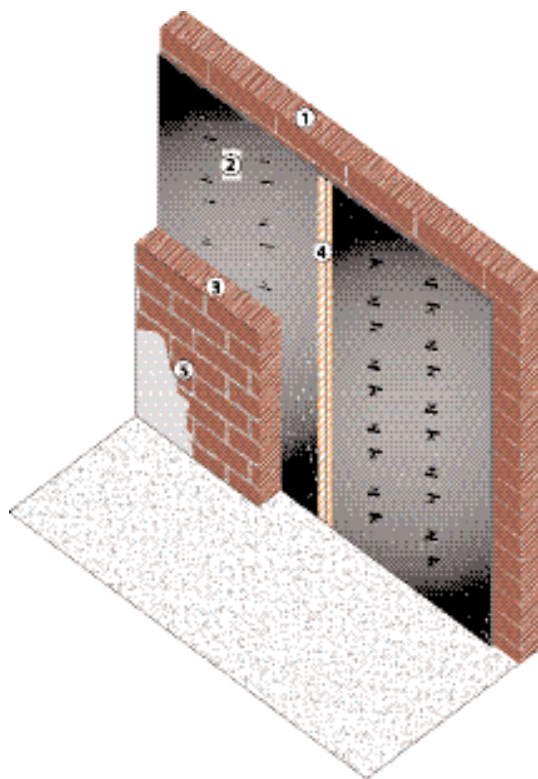
AERONANEX

Intercapedine isolante con pannello Vacunanex® sp.30mm.

Fornitura e posa in opera di parete perimetrale costituita da muratura esterna in blocchi di laterizi semipieni, inserimento di pannello isolante VACUNANEX® spessore 30 mm e muratura interna in laterizi forati spessore 80 mm.

I pannelli VACUNANEX® e i bordi perimetrali saranno sigillati tra loro mediante apposito nastro Nanextape.

Finitura interna con intonaco base gesso o cemento.

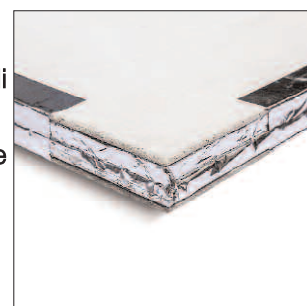


Legenda:

- 1) Muratura Perimetrale in laterizi
- 2) Isolante Vacunanex 30 mm
- 3) Muratura interna in laterizi forati 80 mm
- 4) Nastro sigillante Nanextape
- 5) Intonaco

Si devono evitare contatti fra pannello ed oggetti e/o superfici taglienti o appuntite al fine di preservare la superficie del pannello e la conseguente tenuta del vuoto.

Bifire garantisce il prodotto finchè esso è imballato. Una volta tolto dall'imballo originale il materiale è sotto la diretta responsabilità del cliente.



Vacunanex® - intercapedini

VACUNANEX



by Bifire



AERONANEX

Vacunanex® - intercapedini

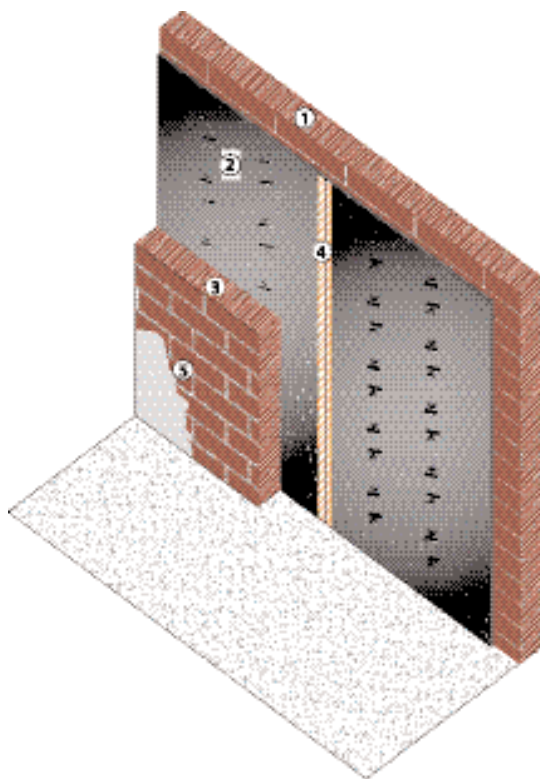
VALORE DI TRASMITTANZA $U = 0,18 \text{ W/m}^2 \text{ K}$

VALORE DI RESISTENZA $R = 5,73 \text{ m}^2 \text{ K/W}$

(I valori di U ed R sono riferiti al solo isolante VACUNANEX® sp.25mm)

INGOMBRO TOTALE INTERCAPEDINE 121 mm

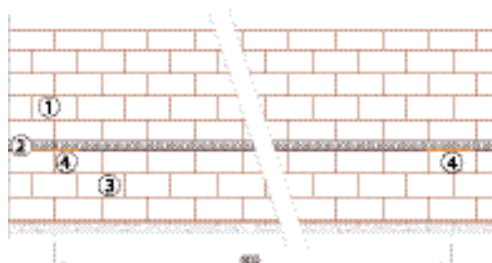
Intercapedine isolante con pannello
Vacunanex® sp.25mm.



Fornitura e posa in opera di parete perimetrale costituita da muratura esterna in blocchi di laterizi semipieni, inserimento di pannello isolante VACUNANEX® spessore 15 mm e muratura interna in laterizi forati spessore 80 mm.

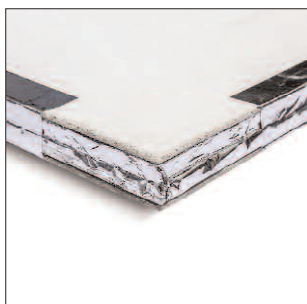
I pannelli VACUNANEX® e i bordi perimetrali saranno sigillati tra loro mediante apposito nastro Nanextape.

Finitura interna con intonaco base gesso o cemento.



Legenda:

- 1) Muratura Perimetrale in laterizi
- 2) Isolante Vacunanex 25 mm
- 3) Muratura interna in laterizi forati 80 mm
- 4) Nastro sigillante Nanextape
- 5) Intonaco



Si devono evitare contatti fra pannello ed oggetti e/o superfici taglienti o appuntite al fine di preservare la superficie del pannello e la conseguente tenuta del vuoto.

Bifire garantisce il prodotto finchè esso è imballato. Una volta tolto dall'imballo originale il materiale è sotto la diretta responsabilità del cliente.

VALORE DI TRASMITTANZA $U = 0,22 \text{ W/m}^2 \text{ K}$

VALORE DI RESISTENZA $R = 4,61 \text{ m}^2 \text{ K/W}$

(I valori di U ed R sono riferiti al solo isolante VACUNANEX® sp.20mm)

INGOMBRO TOTALE INTERCAPEDINE 116 mm

VACUNANEX



by Bifire



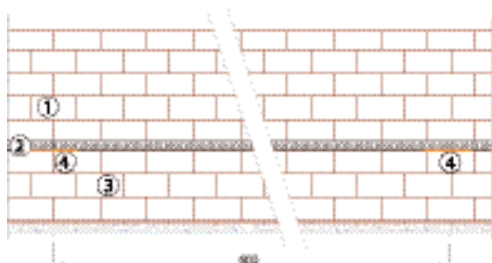
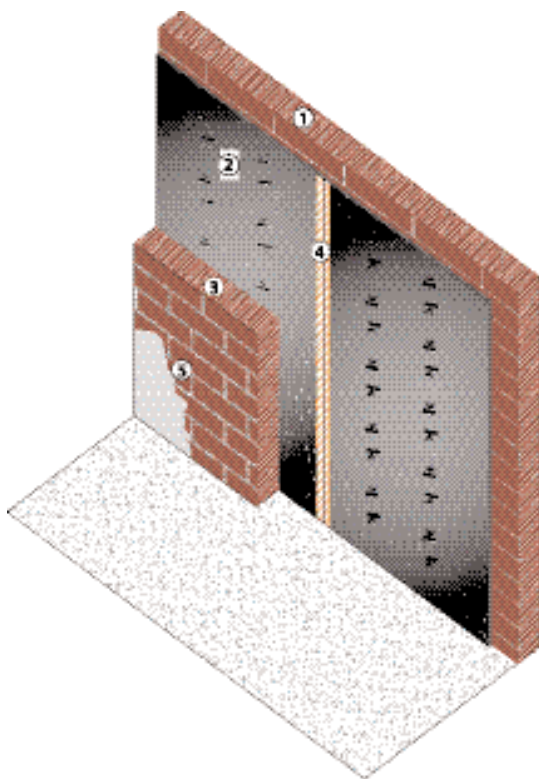
AERONANEX

Intercapedine isolante con pannello Vacunanex® sp.20mm.

Fornitura e posa in opera di parete perimetrale costituita da muratura esterna in blocchi di laterizi semipieni, inserimento di pannello isolante VACUNANEX® spessore 20 mm e muratura interna in laterizi forati spessore 80 mm.

I pannelli VACUNANEX® e i bordi perimetrali saranno sigillati tra loro mediante apposito nastro Nanextape.

Finitura interna con intonaco base gesso o cemento.

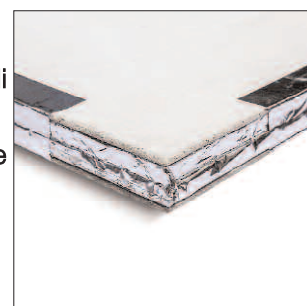


Legenda:

- 1) Muratura Perimetrale in laterizi
- 2) Isolante Vacunanex 20 mm
- 3) Muratura interna in laterizi forati 80 mm
- 4) Nastro sigillante Nanextape
- 5) Intonaco

Si devono evitare contatti fra pannello ed oggetti e/o superfici taglienti o appuntite al fine di preservare la superficie del pannello e la conseguente tenuta del vuoto.

Bifire garantisce il prodotto finchè esso è imballato. Una volta tolto dall'imballo originale il materiale è sotto la diretta responsabilità del cliente.



Vacunanex® - intercapedini

VACUNANEX



by Bifire



AERONANEX

VALORE DI TRASMITTANZA $U = 0,29 \text{ W/m}^2 \text{ K}$

VALORE DI RESISTENZA $R = 3,50 \text{ m}^2 \text{ K/W}$

(I valori di U ed R sono riferiti al solo isolante VACUNANEX® sp.15mm)

INGOMBRO TOTALE INTERCAPEDINE 111 mm

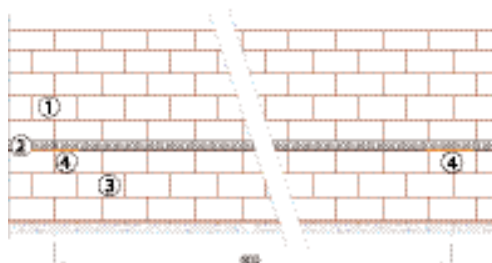
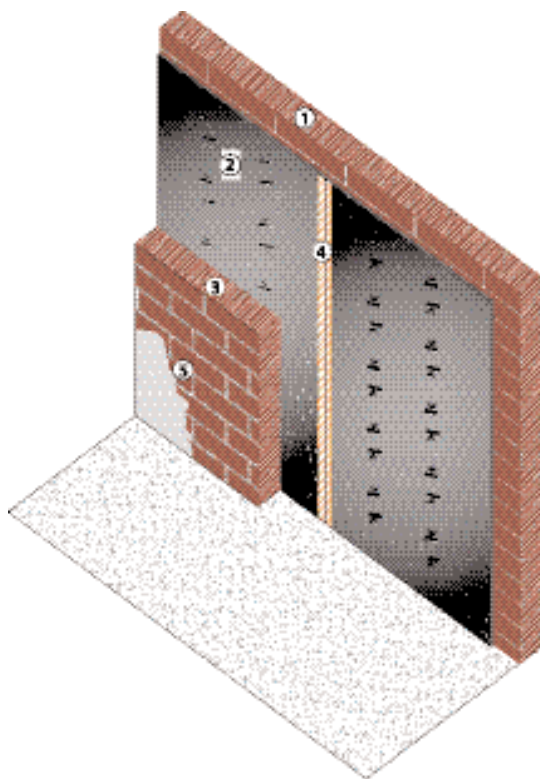
Vacunanex® - intercapedini

Intercapedine isolante con pannello
Vacunanex® sp.25mm.

Fornitura e posa in opera di parete perimetrale costituita da muratura esterna in blocchi di laterizi semipieni, inserimento di pannello isolante VACUNANEX® spessore 15 mm e muratura interna in laterizi forati spessore 80 mm.

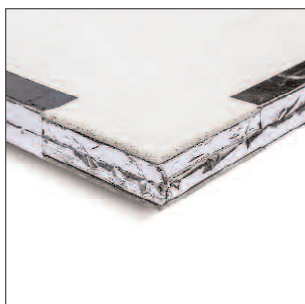
I pannelli VACUNANEX® e i bordi perimetrali saranno sigillati tra loro mediante apposito nastro Nanextape.

Finitura interna con intonaco base gesso o cemento.



Legenda:

- 1) Muratura Perimetrale in laterizi
- 2) Isolante Vacunanex 15 mm
- 3) Muratura interna in laterizi forati 80 mm
- 4) Nastro sigillante Nanextape
- 5) Intonaco



Si devono evitare contatti fra pannello ed oggetti e/o superfici taglienti o appuntite al fine di preservare la superficie del pannello e la conseguente tenuta del vuoto.

Bifire garantisce il prodotto finchè esso è imballato. Una volta tolto dall'imballo originale il materiale è sotto la diretta responsabilità del cliente.

VALORE DI TRASMITTANZA $U = 0,35 \text{ W/m}^2 \text{ K}$

VALORE DI RESISTENZA $R = 2,84 \text{ m}^2 \text{ K/W}$

(I valori di U ed R sono riferiti al solo isolante VACUNANEX® sp.12mm)

INGOMBRO TOTALE INTERCAPEDINE 108 mm

VACUNANEX



by Bifire



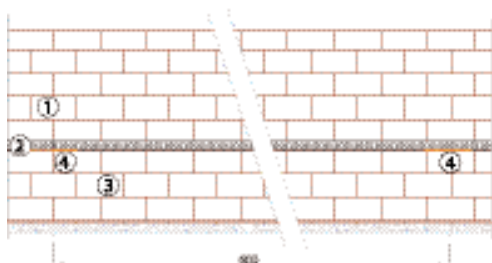
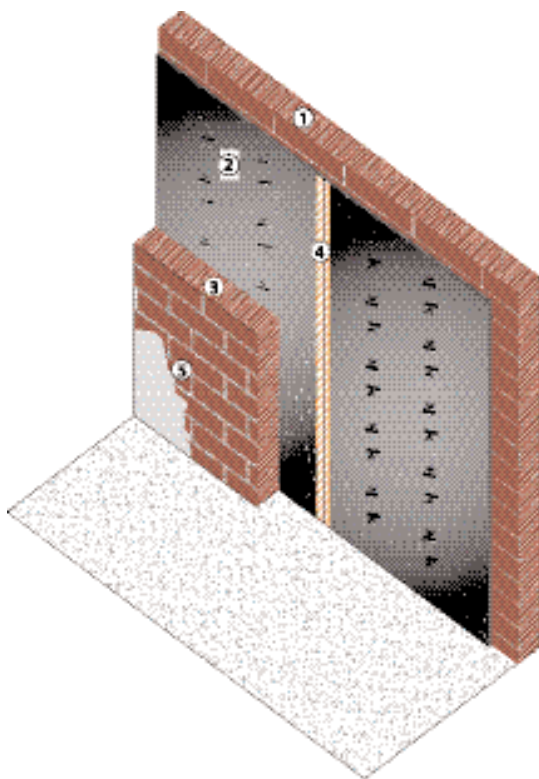
AERONANEX

Intercapedine isolante con pannello Vacunanex® sp.12mm.

Fornitura e posa in opera di parete perimetrale costituita da muratura esterna in blocchi di laterizi semipieni, inserimento di pannello isolante VACUNANEX® spessore 12 mm e muratura interna in laterizi forati spessore 80 mm.

I pannelli VACUNANEX® e i bordi perimetrali saranno sigillati tra loro mediante apposito nastro Nanextape.

Finitura interna con intonaco base gesso o cemento.

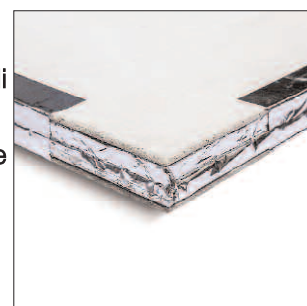


Legenda:

- 1) Muratura Perimetrale in laterizi
- 2) Isolante Vacunanex 12 mm
- 3) Muratura interna in laterizi forati 80 mm
- 4) Nastro sigillante Nanextape
- 5) Intonaco

Si devono evitare contatti fra pannello ed oggetti e/o superfici taglienti o appuntite al fine di preservare la superficie del pannello e la conseguente tenuta del vuoto.

Bifire garantisce il prodotto finchè esso è imballato. Una volta tolto dall'imballo originale il materiale è sotto la diretta responsabilità del cliente.



Vacunanex® - intercapedini

VACUNANEX



by Bifire



AERONANEX

VALORE DI TRASMITTANZA $U = 0,42 \text{ W/m}^2 \text{ K}$

VALORE DI RESISTENZA $R = 2,39 \text{ m}^2 \text{ K/W}$

(I valori di U ed R sono riferiti al solo isolante VACUNANEX® sp.10mm)

INGOMBRO TOTALE INTERCAPEDINE 106 mm

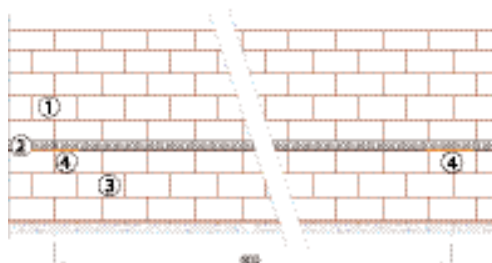
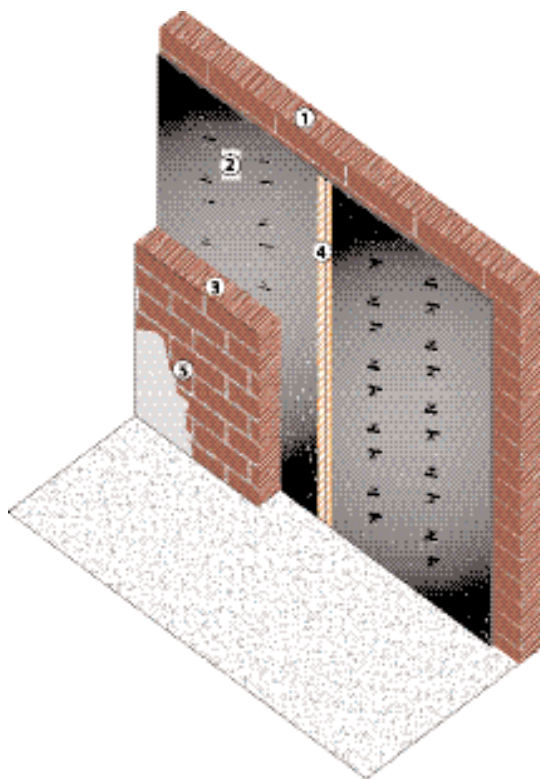
Vacunanex® - intercapedini

Intercapedine isolante con pannello
Vacunanex® sp.10mm.

Fornitura e posa in opera di parete perimetrale costituita da muratura esterna in blocchi di laterizi semipieni, inserimento di pannello isolante VACUNANEX® spessore 10 mm e muratura interna in laterizi forati spessore 80 mm.

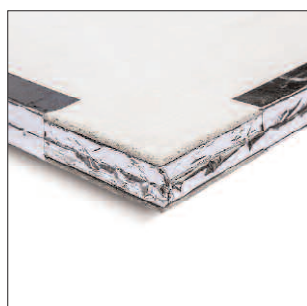
I pannelli VACUNANEX® e i bordi perimetrali saranno sigillati tra loro mediante apposito nastro Nanextape.

Finitura interna con intonaco base gesso o cemento.



Legenda:

- 1) Muratura Perimetrale in laterizi
- 2) Isolante Vacunanex 10 mm
- 3) Muratura interna in laterizi forati 80 mm
- 4) Nastro sigillante Nanextape
- 5) Intonaco



Si devono evitare contatti fra pannello ed oggetti e/o superfici taglienti o appuntite al fine di preservare la superficie del pannello e la conseguente tenuta del vuoto.

Bifire garantisce il prodotto finchè esso è imballato. Una volta tolto dall'imballo originale il materiale è sotto la diretta responsabilità del cliente.